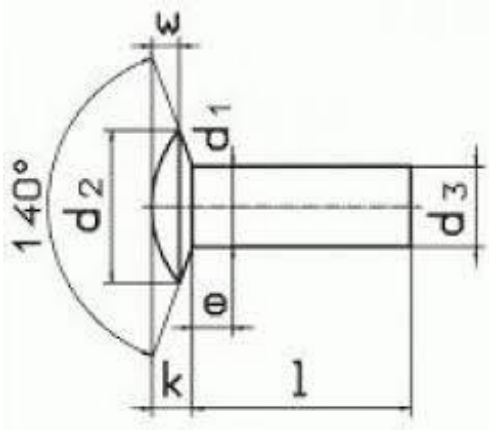


## DIN 662



<b>d 1</b>	1,6	2	2,5	3	(3,5)	4	5	6	(7)	(8)
Toler.	±0,05	±0,1			±0,15				±0,15	
<b>d 2</b>	3,2	4	5	6	7	8	10	12	14,5	16
Toler.	h 14				h 15				h15	
<b>d 3</b> min.	1,52	1,87	2,37	2,87	3,37	3,87	4,82	5,82	6,82	7,82
<b>e</b>	0,8	1	1,25	1,5	1,75	2	2,5	3	3,7	4
<b>k</b> js14	0,9	1	1,2	1,5	1,8	2,1	2,5	3	3,7	4
<b>r1</b> max.	2,8	3,3	4,2	5	6	6,5	8,2	10	11,8	13,6
<b>w</b>	0,6	0,7	0,8	1	1,2	1,4	1,7	2	2,4	2,8
	Dolžina (l) poljubna do 65 mm; toleranca + IT 14 Length (l) up to 65 mm; Tol. + IT 14									